

LE MODULE EN UN CLIN D'OEIL

Les comportements racistes et antisémites perdurent dans la société et dans le monde du travail. La fonction publique est également concernée. En effet, d'après une étude du Défenseur des droits de 2017, 32% des agent-es du public indiquent avoir subi des discriminations et l'origine est l'un des trois critères les plus cités.

La formation en ligne permet en un temps court de comprendre comment se manifestent les discriminations racistes et antisémites au travail, d'en comprendre les origines et les mécanismes et d'acquérir les premiers réflexes pour les faire cesser.

LES OBJECTIFS PÉDAGOGIQUES

- Rappeler la définition de la notion de racisme et d'antisémitisme comparativement à la notion de discrimination
- Présenter les repères historiques de la construction du racisme et de l'antisémitisme
- Caractériser les situations de racisme et de l'antisémitisme : actes, discours etc.

LE DÉROULÉ SYNTHÉTIQUE

25 min - Chap. 1 : Racisme, antisémitisme, discrimination : de quoi parle-t-on ?

25 min - Chap. 2 : Origines et évolution dans le temps

20 min - Chap. 3 : Caractériser les situations de racisme et d'antisémitisme

20 min - Chap. 4 : Evaluation finale

LES CONDITIONS DE LA RÉUSSITE

- Veiller au bien-être des apprenant-e tout au long du module
- Montrer des exemples concrets qui illustrent clairement des notions complexes
- Créer des études de cas sur mesure, qui parlent de la réalité quotidienne des apprenant-es.
- Adopter un ton et des termes bienveillants et non culpabilisants
- Donner des outils pour montrer qu'il est possible d'agir, rapidement et simplement

LES INFOS PRATIQUES



Public cible :
tout agent public



Durée :
1 heure 30



Prérequis :
Aucun



Modalités :
En ligne

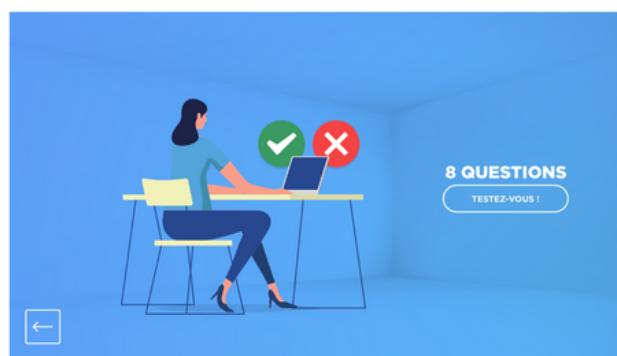
EXEMPLES DE MODALITES

Le test de positionnement

Le parcours débute par un test d'auto-positionnement grâce auquel l'apprenant-e peut évaluer lui-même son niveau de connaissances sur le sujet. Non noté, ce test n'est pas destiné à l'évaluer mais plutôt à lui faire prendre conscience de ce qu'il sait ou ne sait pas encore. Cela permet également d'introduire le parcours de façon plus immersive et participative, tout en donnant à l'apprenant-e un aperçu de toutes les notions à découvrir ou à approfondir dans la formation à venir.

Activités/exercices pédagogiques

Pouvant prendre plusieurs formes, ces activités ou exercices sont utilisés tout le long des chapitres pour pousser l'apprenant-e à réfléchir aux notions abordées. Textes à trous pour retrouver des définitions, questions pour trouver des données chiffrées, glisser-déposer pour reconstituer une chronologie d'événements... chaque fois c'est d'abord à l'apprenant-e de réfléchir à une notion ou à une réponse avant qu'on ne la donne, agrémentée d'explications complémentaires. Plus investi-e et plus sollicité-e, l'apprenant-e est en position active, ce qui stimule d'autant plus sa mémoire et sa concentration.



Page « Pour aller plus loin... »

Cette page, qui va s'incrémenter au fil de la formation de diverses ressources complémentaires, sera accessible à tout moment. Elle permet de répertorier à un seul et même endroit tous les liens utiles vers des documents, sites internet, vidéos, podcasts pouvant compléter les connaissances de l'apprenant-e sur le sujet et éveiller sa curiosité. La consultation de ces ressources additionnelles est facultative et la liste est non exhaustive.

Retrouvez des exemples dans le CRT

Le groupement se fait accompagner par Callimedia pour la conception et la réalisation des modules auto-formatifs. Callimedia est une entreprise experte en solutions e-learning depuis plus de vingt ans, propose la création de formations en ligne sur tous types de supports grâce à ses équipes dédiées : chef-fes de projets, ingénieur-es pédagogiques, graphistes, web designers, motion designers, équipe de rédaction etc.

Callimedia compte comme références le ministère de l'Europe et des Affaires étrangères, le ministère de l'Intérieur et des Outre-Mer, le ministère de l'Agriculture et de la Souveraineté Alimentaire, l'Institut de recherche pour le développement France, l'Agence Française de Développement, l'Assurance Maladie etc.

L'APPROCHE PÉDAGOGIQUE

Une progression pas à pas

La formation est scindée en 3 modules de 20 à 25 min chacun (+ 1 module d'évaluation finale), pour faciliter la progression de l'apprenant·e et lui permettre plus de souplesse dans la réalisation (et des contenus moins lourds)

Une multitude d'activités

Le contenu est ensuite décliné sous forme de successions d'activités interactives variées où l'apprenant·e est au cœur du dispositif puisque c'est à lui de « construire » le contenu (glisser-déposer, texte à trou, QCM, clic découverte, clic sur images...). On lui demande de faire apparaître lui-même le contenu ou bien de s'interroger, de réfléchir, de répondre à des questions et c'est la correction des exercices qui apporte les notions théoriques. Ainsi, il est véritablement acteur de sa formation et n'est pas en position passive.

Un premier test pour commencer

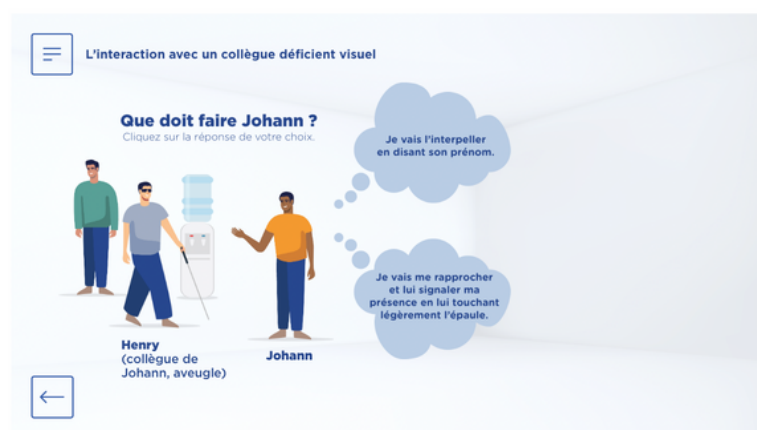
Un test d'auto-positionnement (de type Vrai-Faux) est proposé en début de parcours pour permettre à l'apprenant·e de faire un point sur ses connaissances sur le sujet et dans le même temps de mettre à mal certains préjugés et idées reçues



Des sujets particuliers

Les sujets étant fortement liés à l'humain, une place importante est donnée aux études de cas et aux exemples concrets ainsi qu'aux conséquences (qu'elles soient personnelles comme professionnelles) et aux données chiffrées, afin d'humaniser les propos et de les inscrire dans notre réalité sociétale. Jamais nous n'exposons les apprenant·es à des récits de violences ou des situations pouvant réveiller un psychotrauma.

Puisqu'il s'agit de sujets pouvant toucher fortement l'apprenant·e, un message en début puis répété ensuite en bas d'écran tout le long de la formation est apposé afin de donner des contacts utiles. L'apprenant·e peut quitter la formation si le sujet est trop impactant.



Des tests pour valider ses connaissances

Également, des tests de fin de chapitre sont proposés. Composé de 5 questions, ils permettent à l'apprenant·e de vérifier son niveau de connaissances post-formation et d'ancrer les notions importantes. Les réponses et la correction apportée à chacune des questions permet de faire la synthèse des éléments les plus importants à retenir, chapitre après chapitre.

Des parcours à revoir

Une fois un chapitre fini, il peut être parcouru de nouveau.

Des écrans lisibles

Les écrans ne doivent pas être trop chargés d'informations, pour plus de clarté et de lisibilité. Il est important d'avoir une juste répartition entre les messages clés affichés et des représentations visuelles des notions abordées, pour faciliter la lecture et l'appropriation.

Pour aller plus loin

En fin de chapitre, une page « Pour aller plus loin » offre la possibilité pour l'apprenant·e d'ouvrir des contenus complémentaires afin de parfaire sa connaissance sur le sujet s'il le souhaite. (liens vers des ressources à télécharger, des liens web à consulter, des vidéos à ouvrir, des podcasts à écouter...)

L'évaluation finale

Une évaluation finale de 15 à 20 questions permet de rebalayer les sujets abordés et de faire le point sur les notions retenues. Une attestation de fin de parcours sera disponible en téléchargement.

LE DÉROULÉ DÉTAILLÉ

Chapitre 1 : "Racisme, antisémitisme, discrimination : de quoi parle-t-on ?"

Mn	Séquence	Objectif(s)	Déroulé	Outil(s)
1	Introduction	Introduire et présenter la formation	L'apprenant-e découvre les objectifs pédagogiques, le découpage de la formation, les conditions de réalisation et la durée prévisionnelle	Page écran
4	Test d'auto-positionnement	Proposer à l'apprenant-e de se tester sur ses connaissances sur le sujet avant de poursuivre la formation Lutter contre les idées reçues, les préjugés et les stéréotypes (qu'ils soient conscients ou inconscients)	L'apprenant-e doit répondre à une série de 8 questions de type vrai / faux	Test de type vrai - faux (Exemple : "Le racisme recule de plus en plus en France ;...)
4	Témoignages	Humaniser les propos et le sujet, rendre concrets les faits par des témoignages	L'apprenant-e est face à plusieurs personnes, il est invité à cliquer sur chacune d'entre elles pour entendre leurs témoignages sur les conséquences du racisme et de l'antisémitisme	Ecoute de plusieurs pastilles sonores (8/10 extraits, d'une dizaine ou quinzaine de secondes chacun)
4,5	Racisme, antisémitisme, discrimination : définitions	Permettre à l'apprenant-e de réfléchir aux définitions des termes : racisme, antisémitisme, discrimination	A partir des témoignages entendus précédemment, l'apprenant-e est invité à retrouver les définitions des termes : racisme, antisémitisme et discrimination	Activité de type textes à trous
1,5		Ancrer l'apprentissage, retrouver sur une seule et même page les définitions	L'apprenant-e arrive sur une page récapitulative où il peut retrouver les trois définitions vues précédemment	Ecran récapitulatif
4,5	Quelles conséquences ?	Identifier toutes les conséquences induites par le racisme et l'antisémitisme	L'apprenant-e doit cliquer sur chacun des grands types de conséquences (physiques, financières, professionnelles, familiales...) pour obtenir plus de détails. Il retrouve aussi les visages et les noms des personnes associées aux témoignages pour illustrer	Clic découverte
0,5	Pour aller plus loin 	Proposer à l'apprenant-e de consulter des ressources complémentaires pour approfondir sa connaissance du sujet	L'apprenant-e est invité à découvrir d'autres ressources (liens vers ressources externes)	Exemple : vidéo Brut sur le racisme
5	Test de synthèse	Tester l'apprenant-e sur les notions retenues à l'issue du chapitre Permettre de situer son niveau de connaissance Conclure le chapitre Opérer une transition vers le chapitre suivant	L'apprenant-e doit répondre à 5 questions sur les notions acquises dans le chapitre. La correction apportée à chacune des questions permet de faire la synthèse du chapitre et de résumer les notions étudiées.	QCM avec réponses commentées

LE DÉROULÉ DÉTAILLÉ

Chapitre 2 : "Origines et évolution dans le temps"

Mn	Séquence	Objectif(s)	Déroulé	Outil(s)
6,5	Repères historiques	Présenter les repères historiques de la construction du racisme et de l'antisémitisme	L'apprenant·e doit replacer des éléments (pas plus de 4 ou 5 dates et/ou évènements majeurs) sur une frise chronologique (exemple : abolition de l'esclavage en France ; apartheid...)	Activité de type Glisser-déposer sur une frise chronologique
7	Evénements majeurs	Découvrir et étudier les évènements majeurs de l'histoire du racisme à travers les différents pans historiques	La frise vue précédemment est divisée en plusieurs périodes. L'apprenant·e doit cliquer sur chacune d'elles pour les étudier plus en détails et découvrir certains évènements majeurs. Une question pour l'apprenant·e par période (de type QCM) est proposée pour ponctuer son parcours, le rendre actif et impliqué.	Clic découverte et questions type QCU/QCM
6	Et aujourd'hui, où en est-on ?	Présenter des données chiffrées sur l'état actuel du racisme et de l'antisémitisme en France	L'apprenant·e doit retrouver les chiffres clés à travers une série de questions. Exemple : combien a-t-on de chances en moins d'obtenir une réponse d'un recruteur lorsqu'on a un patronyme d'origine supposée maghrébine par rapport à un candidat au patronyme "franco-français"? L'apprenant·e doit déplacer un curseur pour choisir sa réponse. En correction, proposer une illustration, qui montre la répartition en repartant des personnages du premier chapitre (voir par exemple 10 personnes dans un espace de travail et mettre en surbrillance que 8 sont concernés si la réponse était 80%)	Activités interactives (jauges à déplacer et/ou clic sur images) : 4 questions
0,5	Pour aller plus loin	Proposer à l'apprenant·e de consulter des ressources complémentaires pour approfondir sa connaissance du sujet	L'apprenant·e est invité à découvrir d'autres ressources (liens vers ressources externes) notamment les études détaillées d'où sont tirées les chiffres par exemple	Liste de liens vers des ressources complémentaires à télécharger ou à ouvrir
5	Test de synthèse	Tester l'apprenant·e sur les notions retenues Permettre de situer son niveau de connaissance Conclure et opérer une transition	L'apprenant·e doit répondre à 5 questions sur les notions acquises dans le chapitre. La correction apportée à chacune des questions permet de faire la synthèse du chapitre et de résumer les notions étudiées.	QCM avec réponses commentées



Choisir le bon canal de communication

Mince... J'ai besoin que Lydia me donne une information pour finir l'appel d'offre.

QUEL MODE DE COMMUNICATION EST LE PLUS ADAPTÉ DANS CETTE SITUATION ?

Le plus adapté

Adapté mais pas la meilleure option

Le moins adapté

Déposer ici

Déposer ici

Déposer ici

Le mail

La messagerie instantanée

Le téléphone

Glissez les différents modes de communication dans les bons emplacements, puis validez

Exemple d'activité proposée par Callimedia

LE DÉROULÉ DÉTAILLÉ

Chapitre 3 : "Caractériser les situations de racisme et d'antisémitisme"

Mn	Séquence	Objectif(s)	Déroulé	Outil(s)
5	Propos et actes racistes : quelles différences ?	Savoir caractériser une situation de racisme et étudier les différents types de propos et de violence. Faire la distinction entre les faits de nature publique et non publique.	L'apprenant-e est confronté à plusieurs exemples et il doit pour chacun définir s'il s'agit : d'une injure, d'une diffamation, de harcèlement, d'une violence...	Activité de type relier
3	Le continuum des violences	Expliquer qu'il existe un continuum des violences et que tolérer le plus bas de la pyramide revient à tolérer aussi des faits plus graves situés en haut.	Dans la continuité de l'exercice précédent, l'apprenant-e est invité à classer sur la pyramide des violences chacun des faits vus précédemment (injure, diffamation...)	Activité de type glisser-déposer
2	Que dit la loi ?	Présenter brièvement le cadre légal, les textes de référence et les sanctions applicables.	L'apprenant-e découvre les sanctions de façon succincte (introduction à la formation présentielle qui complètera les connaissances).	Page écran : présentation sous forme de tableaux récapitulatifs
4	Comment agir et vers qui se tourner ?	Présenter brièvement les personnes aptes à agir, en tant que victime ou témoin et les structures vers qui se tourner en cas de besoin.	L'apprenant-e doit cliquer sur chacune des personnes (physiques ou morales) présentées pour en savoir plus (introduction à la formation présentielle qui complètera les connaissances).	Clic découverte
0,5	Pour aller plus loin	Proposer à l'apprenant-e de consulter des ressources complémentaires pour approfondir sa connaissance du sujet	L'apprenant-e est invité à découvrir d'autres ressources (liens vers ressources externes)	Liste de liens vers des ressources à télécharger ou à ouvrir
5	Test de synthèse	Tester l'apprenant-e sur les notions retenues à l'issue du chapitre Lui permettre de situer son niveau de connaissance Conclure le chapitre.	L'apprenant-e doit répondre à 5 questions sur les notions acquises dans le chapitre. La correction apportée à chacune des questions permet de faire la synthèse du chapitre et de résumer les notions étudiées. Proposer à l'apprenant-e de revoir le chapitre, et/ou de refaire le test.	QCM avec réponses commentées
0,5	Conclusion	Conclure la formation	L'apprenant-e est invité à passer à l'évaluation finale et à télécharger une fiche récapitulative.	Page écran et fiche récapitulative à télécharger (format pdf - 2 pages)

Evaluation finale

Mn	Séquence	Objectif(s)	Déroulé	Outil(s)
20	QCM final de 15 ou 20 questions avec score minimum à atteindre (ou non) Attestation de fin de parcours à télécharger	Evaluer les connaissances de l'apprenant-e post-formation et proposer à celui-ci de vérifier son propre niveau.	L'apprenant-e doit répondre aux questions. Correction instantanée. Possibilité de recommencer le test s'il le souhaite.	QCM